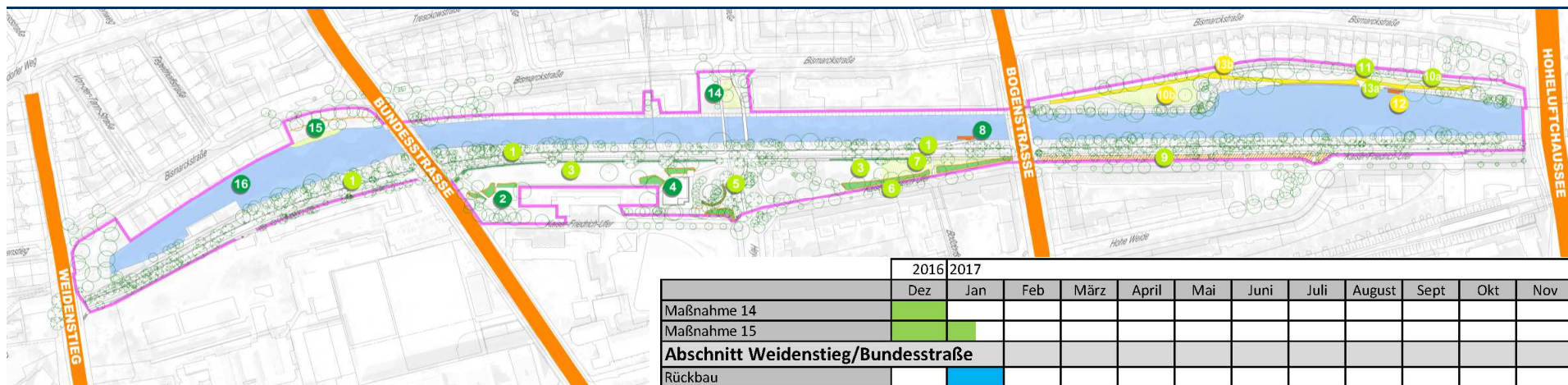


SANIERUNG ISEBEKPARK

Abschlussbericht „Runder Tisch Isebekpark“

Januar 2017

Übersicht der Maßnahmen



	2016		2017									
	Dez	Jan	Feb	März	April	Mai	Juni	Juli	August	Sept	Okt	Nov
Maßnahme 14												
Maßnahme 15												
Abschnitt Weidenstieg/Bundesstraße												
Rückbau												
Pflaster- und Wegedecke neu												
Abschnitt Bundesstraße/Goebenbrücke												
Rückbau												
Pflaster- und Wegedecke neu												
Maßnahme 1,3,5												
Maßnahme 2,4,16												
Abschnitt Goebenbrücke/Bogenstraße												
Rückbau												
Pflaster- und Wegedecke neu												
Abschnitt Bogenstraße/ Hoheluft												
Rückbau												
Pflaster- und Wegedecke neu												
Maßnahme 13a												
Maßnahme 8												
Maßnahme 1,3,6,7,9,10a,11												
Restarbeiten												

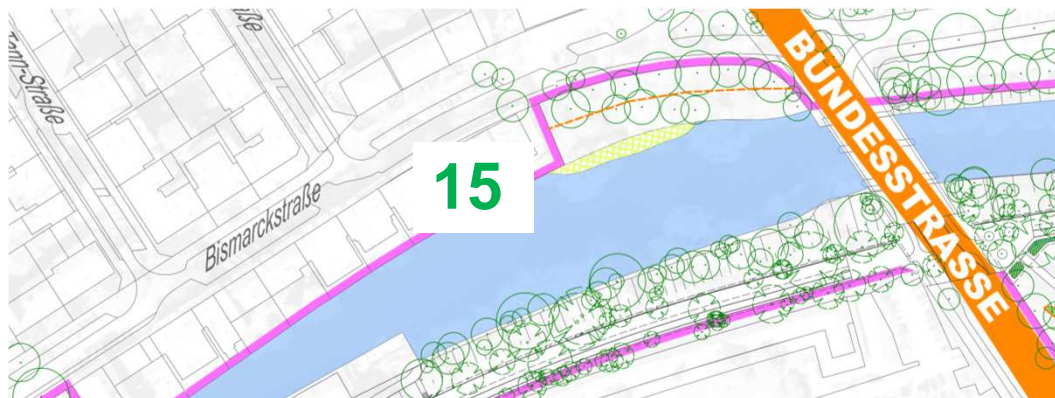
14 Entwicklung einer Wildstaudenflur am Parkeingang Goebenstraße

- Ansaat einer artenreichen Wildstaudenflur
- Sicherung der Flächen durch ein Rabattengeländer



15 Röhrichtpflanzung und Abzäunung

- Einbau von vorkultivierten Röhrichtwalzen im Uferbereich (Durchm. 30 cm)
- Blick vom Uferweg auf Röhricht freistellen (nur Sträucher roden, bzw. auf Stock setzen)
- Bereich dauerhaft mit Stabgitterzaun, Höhe 1,2 m, einzäunen
- Artenauswahl:
 - Butomus umbellatus - Schwanenblume
 - Carex acutiformis - Sumpf-Segge
 - Iris pseudacorus - Wasser-Schwertlilie
 - Lythrum salicaria - Blutweiderich
 - Schoenoplectus lacustris - Gewönl. Teichsimse
 - Typha latifolia - Breitblättriger Rohrkolben



1 Initialpflanzung heimischer Waldstauden

- Pflanzung in drei Teilflächen, je ca. 30 m²
- Artenauswahl:
 - Allium ursinum – Bärlauch
 - Anemone nemorosa - Buschwindröschen
 - Campanula trachelium - Nesselblättrige Glockenblume
 - Convallaria majalis - Maiglöckchen
 - Corydalis solida - Gefingertes Lerchensporn
 - Galium odoratum - Waldmeister
 - Geranium phaeum - Brauner Storchschnabel
 - Primula elatior - Hohe Schlüsselblume
 - Pulmonaria officinalis - Lungenkraut
 - Stachys sylvatica - Wald-Ziest
 - Stellaria holostea - Große Sternmiere



2 Abpflanzung Bundesstraße

4 Abpflanzung Liegewiese / Spielplatz

6 Abpflanzung zum Kaiser-Friedrich-Ufer

- Aufbau einer standortheim. Strauchpflanzung
- Artenauswahl:

Corylus avellana - Haselnuss

Euonymus europaea - Pfaffenhütchen (nicht am Spielpl.)

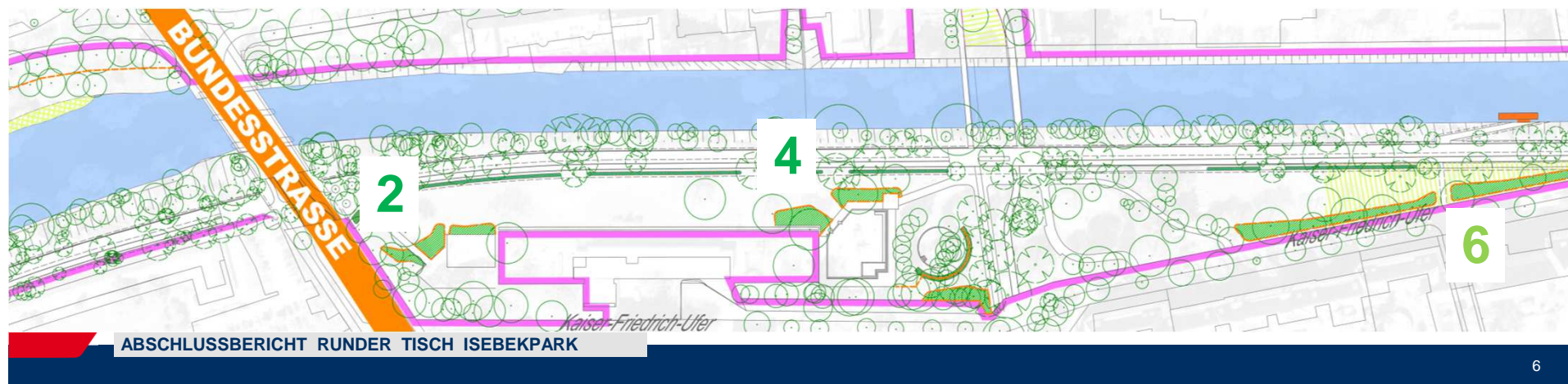
Ligustrum vulgare - Liguster

Prunus spinosa - Schlehe

Rhamnus cathartica - Kreuzdorn

Rosa canina - Gemeine Hecken-Rose

Rosa tomentosa - Filz-Rose



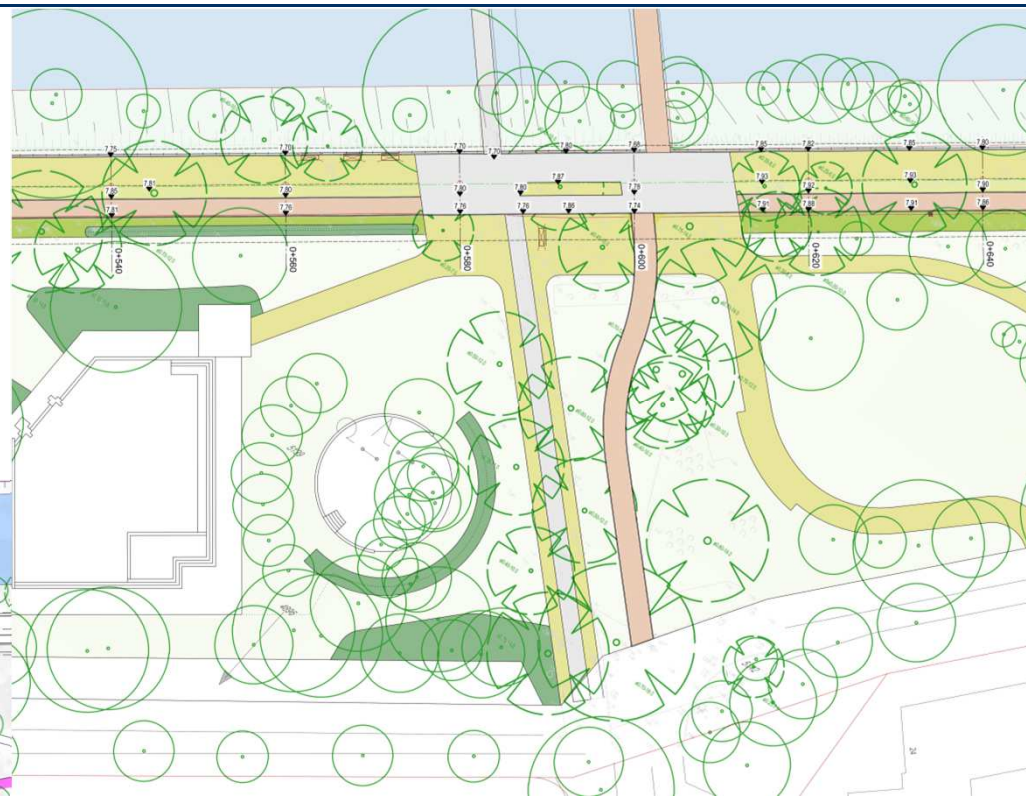
3 Heckenpflanzung an Liegewiese

- Aufbau einer wegebegleitenden geschnittenen Hecke
- Hecke 2-reihig mit Durchlaufschutz
- Artenauswahl:
Crataegus monogyna - Eingriffeliger Weißdorn



5 Neugestaltung Parkeingang Heymannstraße

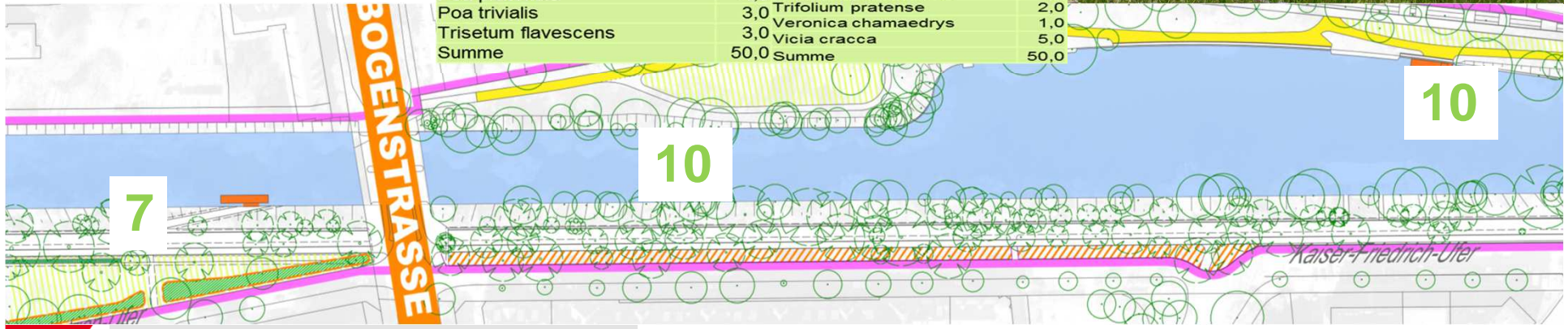
- Platzartige Auweitung der Wegekreuzung
- Auflösung der Fahrspuren
- Neuer Radweg zur Heymannstraße
- Neuordnung des Mahnmalsumfeldes
- Pflanzung einer Weißdornhecke zur Rahmung des Denkmals
- Abpflanzung der Stellplätze mit standortheimischen Sträuchern (Artenauswahl wie Punkt 2)



7 Anlage einer Langgraswiese an der Straße
10 Kaiser-Friedrich-Ufer und im Mansteinpark

- Anlage einer Langgraswiese
- Pflege: 2 x jährlich mähen, Mahdgut abtransportieren
- Artenauswahl:

Gräser		Kräuter	
	%		%
Alopecurus pratensis	5,0	Achillea millefolium	1,0
Arrhenaterum elatius	10,0	Anthriscus sylvestris	3,0
Dactylis glomerata	6,0	Bellis perennis	1,0
Festuca pratensis	5,0	Campanula patula	1,0
Festuca rubra	5,0	Cardamine pratensis	1,0
Holcus lanatus	4,0	Carum carvi	2,0
Phleum pratense	5,0	Centaurea jacea	2,0
Poa pratensis	4,0	Crepis biennis	1,0
Poa trivialis	3,0	Daucus carota	1,0
Trisetum flavescens	3,0	Galium album	1,0
Summe	50,0	Geranium pratense	3,0
		Heracleum sphondylium	3,0
		Knautia arvensis	3,0
		Lathyrus pratensis	5,0
		Leontodon autumnalis	1,0
		Leucanthemum vulgare	1,0
		Pastinaca sativa	3,0
		Plantago lanceolata	2,0
		Prunella vulgaris	1,0
		Ranunculus acris	2,0
		Rumex acetosa	1,0
		Tragopogon pratensis	3,0
		Trifolium pratense	2,0
		Veronica chamaedrys	1,0
		Vicia cracca	5,0
		Summe	50,0



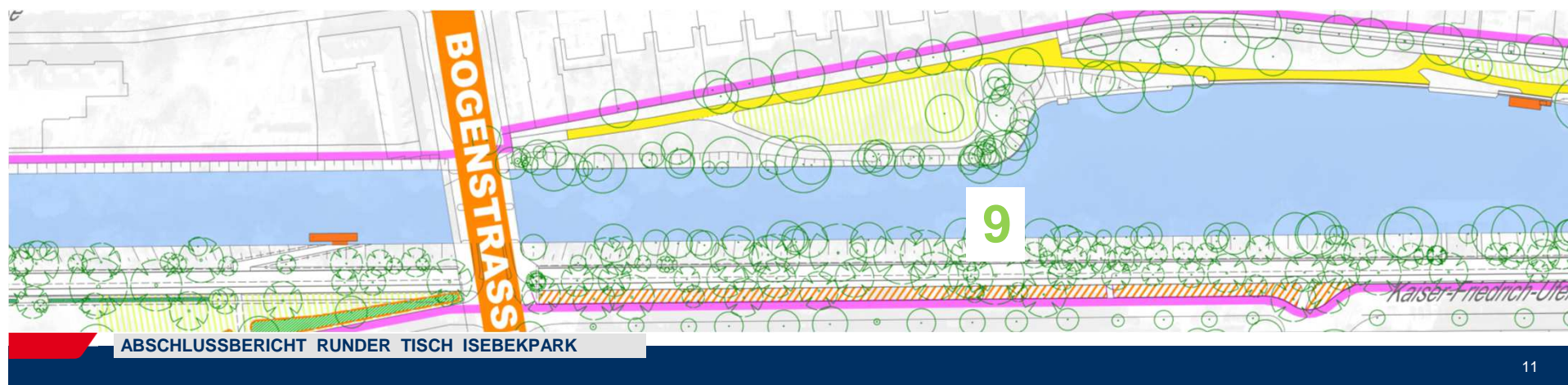
8 Instandsetzung Bootssteg Mansteinbrücke

- Ausführung als Pontonkonstruktion aus Aluminium mit Belag aus Holz-Kunststoff-Riffelbohle
- Größe ca. 15 x 2,5 m
- Neubau der Uferbefestigung auf ca. 10 m als Gabionenmauer
- Sanierung der Zugangsrampe erfolgt im Tiefbauprojekt



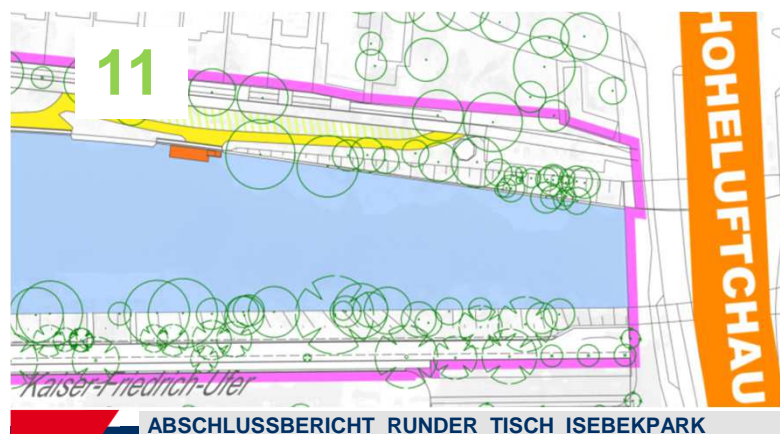
9 Anlage einer Frühlingswiese an der Straße Kaiser-Friedrich-Ufer

- Ansaat mit einer Rasen-/ Kräutermischung entsprechend der Langgraswiese
- Ergänzung mit Blumenzwiebeln
- Pflege: erste Mahd im Juni
- Artenauswahl:
 - Chionodoxa luciliae - Schneeglantz
 - Crocus tommasinianus albus - Weißer Elfen-Krokus
 - Gagea lutea - Wald-Goldstern
 - Narcissus obvallaris - Tenby-Narzisse
 - Tulipa sylvatica - Weinbergstulpe



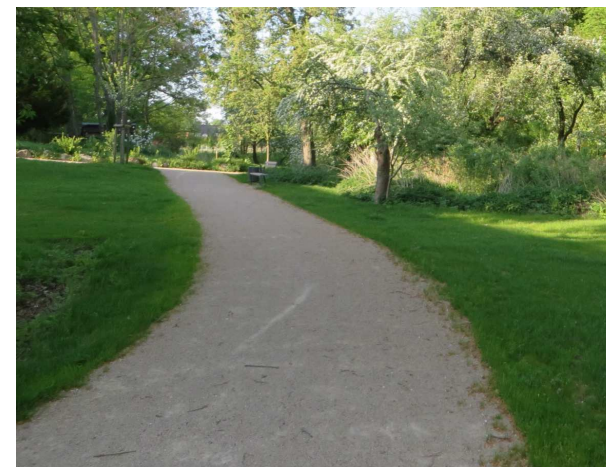
11 Ergänzen der Lindenreihe im Mansteinpark

- Ergänzen der vorhandenen Lindenreihe
- Pflanzqualität: Hochstamm, Stu. 20-25 cm
- Artenauswahl:
Tilia cordata - Winter-Linde



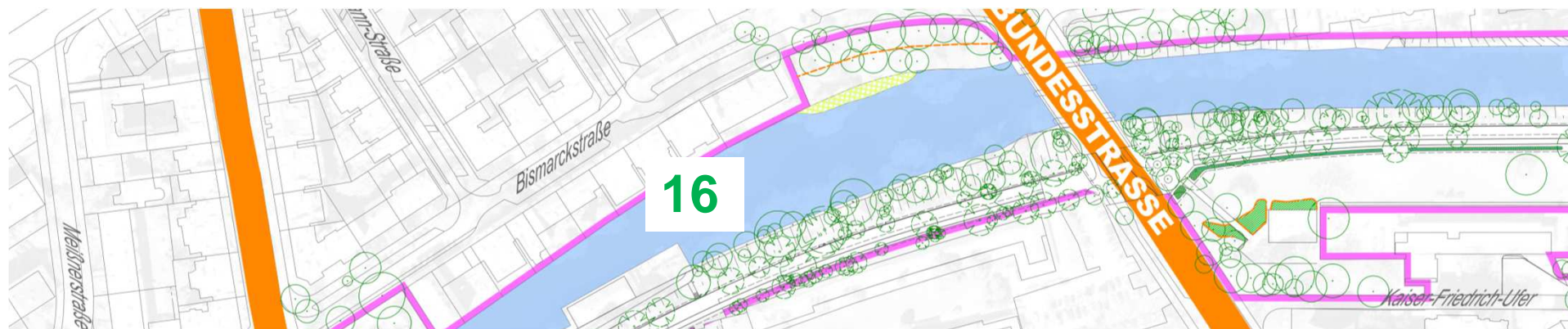
13 Flächennetsiegelung Mansteinpark

- Entfernen der vorhandenen Asphalt- und Pflasterbeläge
- Überarbeitung der Entwässerung (Entwässerung in angrenzende Wiesen- und Strauchflächen)
- Einbau einer wassergebundenen Decke (Grand)
- Umsetzung voraussichtlich in 2 Teilabschnitten



16 Initialpflanzung von Teichrosen

- Pflanzung von Teichrosen (10 St.)
- Beschwerung mit Rollkiesmatten
- Artenauswahl:
Nuphar lutea - Teichrose



12 Neuer Bootssteg Mansteinpark

- Ausführung als Pontonkonstruktion aus Aluminium mit Belag aus Holz-Kunststoff-Riffelbohle
- Größe ca. 10,0 x 3,0 m
- Befestigung an vorhandener Kaimauer
- Rampe zum höher gelegenen Uferweg





VIELEN DANK FÜR IHRE

AUFMERKSAMKEIT

09.01.2017

VOTUM über Brückenzaun

